

Was sagen eigentlich ehemalige PUSCH-Schülerinnen & Schüler?

„Aus meiner eigenen Klasse zu gehen, fiel mir schwer, aber wir sind schnell als Klasse zusammengewachsen.“

„Früher bin ich nicht gerne in die Schule gegangen, jetzt würde ich am liebsten nicht mehr aus der Schule gehen. Meine Noten haben sich verbessert und jetzt kann ich sogar meinen Realschulabschluss machen.“

„Jetzt habe ich meinen Qualifizierenden Hauptschulabschluss, das hätte ich ohne PUSCH nicht geschafft. Es war die richtige Entscheidung.“

„Im Praktikum konnte ich meinen Chef von meinen Stärken überzeugen und habe deshalb eine Ausbildung bekommen.“

PUSCH

DEINE ZUKUNFT

KOOPERATIONEN

Georg-Büchner-Schule

Sprungbrett Familien- Und Jugendhilfe Hanau e.V



und Betriebe des regionalen Arbeitsmarktes sowie der Agentur für Arbeit.

Gefördert von der Europäischen Union und aus Mitteln des Landes Hessen



Kofinanziert von der Europäischen Union

HESSEN



Hessisches Ministerium für Kultus, Bildung und Chancen



PUSCH

Praxis und Schule

Informationen für Schülerinnen & Schüler sowie deren Eltern und Erziehungsberechtigte

Sprungbrett

FAMILIEN- UND JUGENDHILFE
HANAU E.V.

Was bedeutet PUSCH?

PUSCH steht für **Praxis** und **Schule**. In dieser Klasse wirst du nicht nur auf die Hauptschulabschlussprüfungen vorbereitet, sondern erfährst auf viele Weisen, was Berufsorientierung bedeutet. Du schnupperst in verschiedene Berufe und zeigst, was in dir steckt!

Für wen ist die PUSCH-Klasse?

- ✓ Du willst nicht nur in der Schule sitzen, sondern auch praktische Erfahrungen sammeln?
- ✓ Du willst deine Noten verbessern & deinen Hauptschulabschluss schaffen?
- ✓ Du hast Interesse daran, verschiedene Berufsfelder kennenzulernen & diese auch in der Praxis zu erleben?
- ✓ Du kannst dir vorstellen, nach dem Hauptschulabschluss eine Berufsausbildung zu beginnen?
- ✓ Du bist motiviert & willst etwas verändern?

Dann bist du ein guter PUSCH-Kandidat!

Warum PUSCH?

- ✓ **Individuelle Förderung:** Kleine Klassen & wenige Lehrkräfte sowie eine unterstützende Sozialpädagogin.
- ✓ **Wöchentliches Praktikum:** Ein wenig Abwechslung zur Schule - Hier kannst du dich in der Praxis erproben.
- ✓ **Berufsorientierung:** Du wirst viele neue Berufe kennenlernen und den passenden für dich finden.
- ✓ **Motivation und Unterstützung:** Das PUSCH-Team pusht und unterstützt dich jederzeit und in allen Bereichen.
- ✓ **Eigene Fähigkeiten kennenlernen und verbessern:** Schnell wirst du sehen, welche Fähigkeiten und welche wertvollen Eigenschaften du schon besitzt und zu welchem Beruf diese genau passen.

Willkommen in der PUSCH-Klasse!

Dein Weg in die Zukunft beginnt hier!

Schule: 4 Tage in Jahrgang 8
3 Tage in Jahrgang 9

Intensiver Unterricht in kleinen Klassen

Nicht mehr 5 Tage Schule, aber dafür ganz intensiv. Deine Klasse wird kleiner sein, mit dir und deinen 9-15 Mitschülerinnen und Mitschülern werden viele Projekte gemacht. Wenn du regelmäßig kommst und offen bist, Hilfe anzunehmen, werden wir den Weg zum erfolgreichen Schulabschluss gemeinsam meistern.

Praktikum: Mittwoch (und Donnerstag)

Erlebe die Arbeitswelt hautnah

Du wählst deinen Praktikumsplatz selbst und das PUSCH-Team steht dir bei der Suche unterstützend zur Seite. In deinem Praktikum sammelst du viele neue Erfahrungen. Du wächst über dich hinaus und wirst schnell merken, wie gut du in vielen Dingen bist.

Projekte: Berufsorientierend und persönlichkeitsfördernd

Fit for Future: Du lernst deine neue Klasse und deinen neuen Lehrer kennen. Zusammen macht ihr während der dreitägigen Teambuildingfahrt viele Gruppenspiele und -aufgaben.

Gemeinsame Abschlussfahrt nach Berlin: Natürlich fährt auch die PUSCH-Klasse mit dem ganzen Jahrgang 9 auf Abschlussfahrt nach Berlin!

Fit for Job: Mit einem Bewerbungscoach erlernst du auf einer dreitägigen Klassenfahrt, welche Skills du brauchst, bei einem Vorstellungsgespräch und Bewerbungsprozess zu überzeugen.

Ausbildungsmessen und Betriebsbesichtigungen: Auf verschiedenen Ausbildungsmessen lernst du Betriebe im Umkreis kennen, erfährst Neues über Berufe und machst dir vielleicht sogar schon deinen zukünftigen Ausbildungsplatz klar.

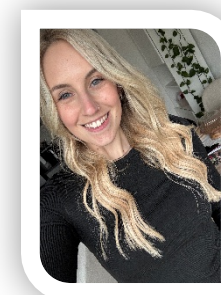
Kontakt

Jennifer Klein
(Soziale Arbeit B.A.)



jenniferklein@verein-sprungbrett.org

Kathinka Wiegand
(Soziale Arbeit B.A.)



kathinkawiegand@verein-sprungbrett.org

Sadik Balta
(Klassenlehrer)

sadik.balta@georg-buechner.schule

Ismail Çörtten
(Klassenlehrer)

ismail.coerten@georg-buechner.schule

Melde dich jetzt an und starte durch mit PUSCH!

Für weitere Informationen und Anmeldung wende dich an das PUSCH-Team der Georg-Büchner-Schule.